



Nouvelle réglementation sur l'évaluation des incidences en site NATURA 2000

Le second décret n° 2011-966 du 16 août 2011 relatif au régime d'autorisation propre à NATURA 2000 fixe une liste nationale de référence portant sur certaines activités ne relevant jusqu'ici d'aucun régime administratif.

Ces activités (documents de planification, programmes, projets, travaux, manifestations, interventions...) peuvent porter atteintes aux sites NATURA 2000 ; elles sont donc désormais soumises à évaluation des incidences, conformément à l'article L 414-4 du Code de l'Environnement.

Concernant le milieu forestier, sur le site FR2500086 « *Tatihou - Saint-Vaast-la-Hougue* » les activités soumises à évaluation des incidences sont :

- création de voie forestière : pour des voies permettant le passage de camions grumiers.
- création de place de dépôt de bois : pour les places de dépôt nécessitant une stabilisation du sol.
- premiers boisements : lorsque la réalisation est prévue en tout ou partie à l'intérieur d'un site Natura 2000, au dessus d'une superficie de boisement ou de plantation de 1 ha.
- retournement de prairies permanentes ou temporaires de plus de cinq ans ou de landes : hors l'entretien nécessaire au maintien de la prairie par travail superficiel du sol.
- création de plans d'eau, permanents ou non : superficie du plan d'eau supérieure à 0,05 ha.
- réalisation de réseaux de drainage : drainages d'une superficie supérieure à 1 ha pour la partie de la réalisation prévue à l'intérieur d'un site Natura 2000 ou lorsque le point de rejet se situe en site Natura 2000.
- travaux ou aménagements sur des parois rocheuses ou des cavités souterraines.
- installation de lignes ou câbles souterrains.
- aménagement d'un parc d'attractions ou d'une aire de jeux et de sports d'une superficie inférieure ou égale à deux hectares.

- création de chemin ou sentier pédestre, équestre ou cycliste.

Le texte officiel de l'Arrêté Préfectoral du 4 juin 2012 sur l'évaluation des incidences est disponible sur le site de la DREAL de Basse-Normandie à l'adresse suivante :

http://www.basse-normandie.developpement-durable.gouv.fr/IMG/pdf/120601_AP_BN_evaluation_incidence_N2000_liste_locale_2_version_impression_RV_cle16e4c8.pdf

Site Natura 2000 "Tatihou - Saint-Vaast-La-Hougue"

Document
de
travail



Carte n°1 :

Périmètre du site
Natura 2000

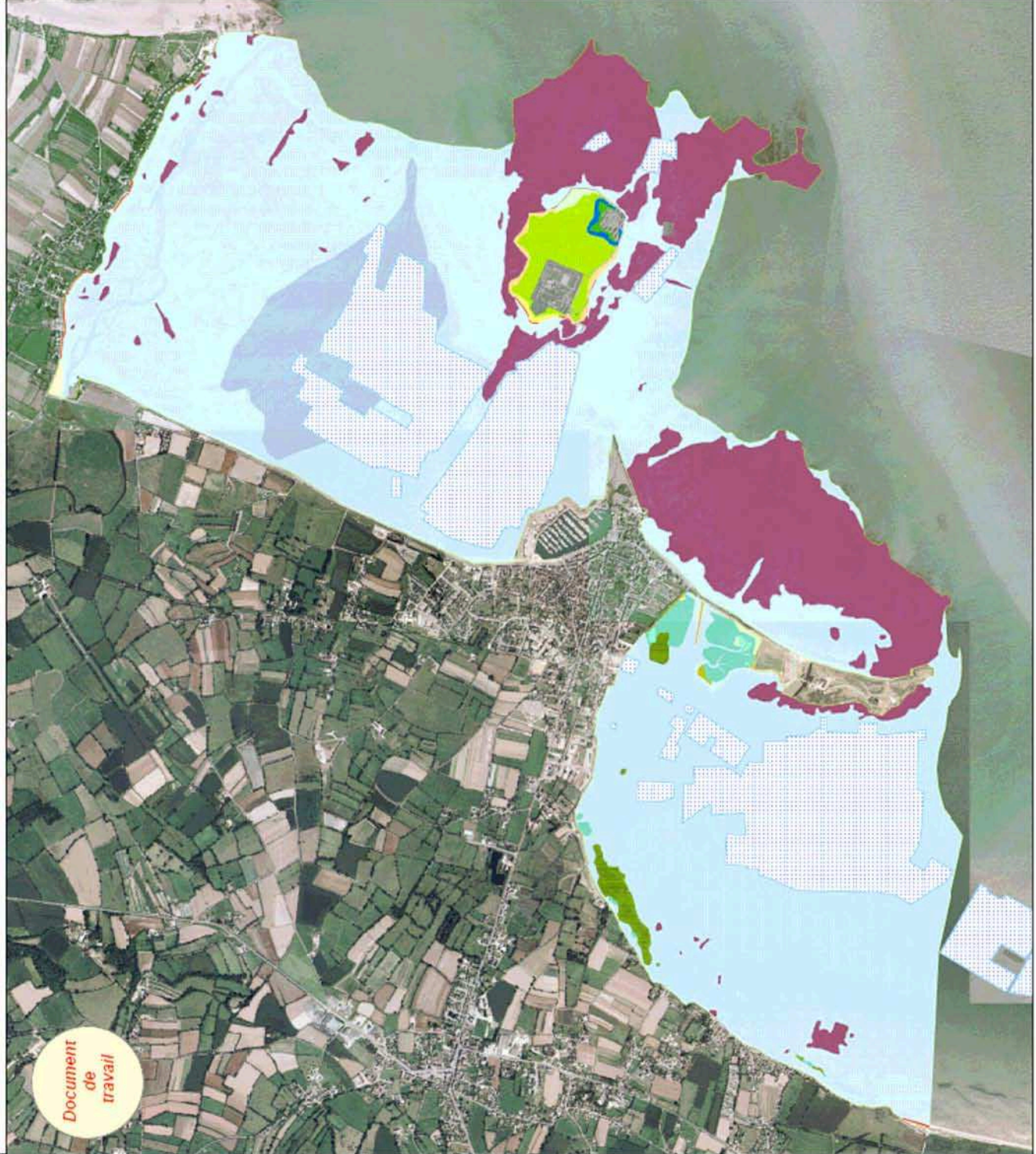
-  Périmètre proposé pour le site Natura 2000
-  Périmètre initial du site Natura 2000

1:22 000



Site Natura 2000 "Tatihou - Saint-Vaast-La-Hougue"

Document
de
travail



Carte n°2 :

Habitats naturels

Habitats naturels d'intérêt européen

- Repiats boueux ou sablieux
- * Repiats boueux ou sablieux et récifs
- Récifs
- Herbiers de zostères
- Végétations à salicornies
- * Prés salés et végétations à salicornies
- * Prés à spartine maritime et à spartine de lowland
- * Prés salés et dunes blanches
- * Dunes mobiles embryonnaires et dunes blanches
- Peousses aérohalines
- Fourrés à soude brûlée
- * Fourrés à soude brûlée et végétations à salicornies
- Végétations des lisières de mer

* Mosaique de plusieurs habitats

Autres habitats naturels

- Eaux saumâtres sans végétation
- Prés à spartine de lowland
- Prallies mésoprotées
- Boisements et fourrés

Aménagements et activités humaines

- Zones nucléaires
- Bât et aménagements
- Cultures marines (habitat sous l'influence de l'activité)
- Périmètre proposé pour le site Natura 2000

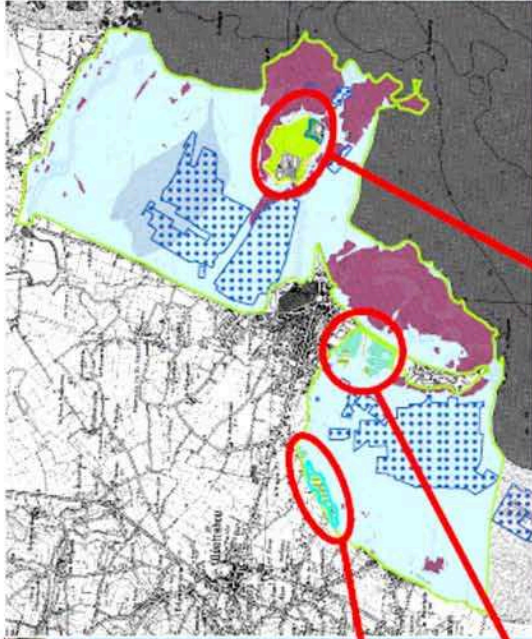
1:7 500



Sources : CUCN BOOthio 2002
DDAM 50
Réalisation : CELURL, oct.05

Site Natura 2000 "Tatihou - Saint-Vaast-La-Hougue"

Herbiers de zostère



Herbiers de zostère et près à spartine maritime

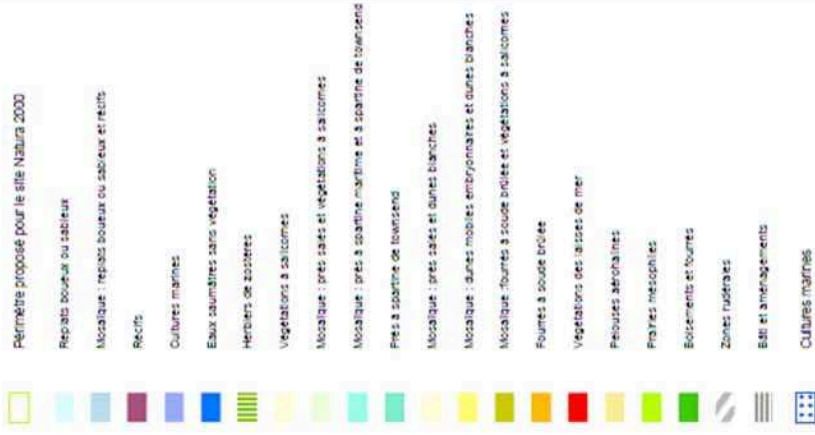


Formations dunaires et pelouses aérolaines



Carte n°3 :

Habitats naturels végétalisés remarquables



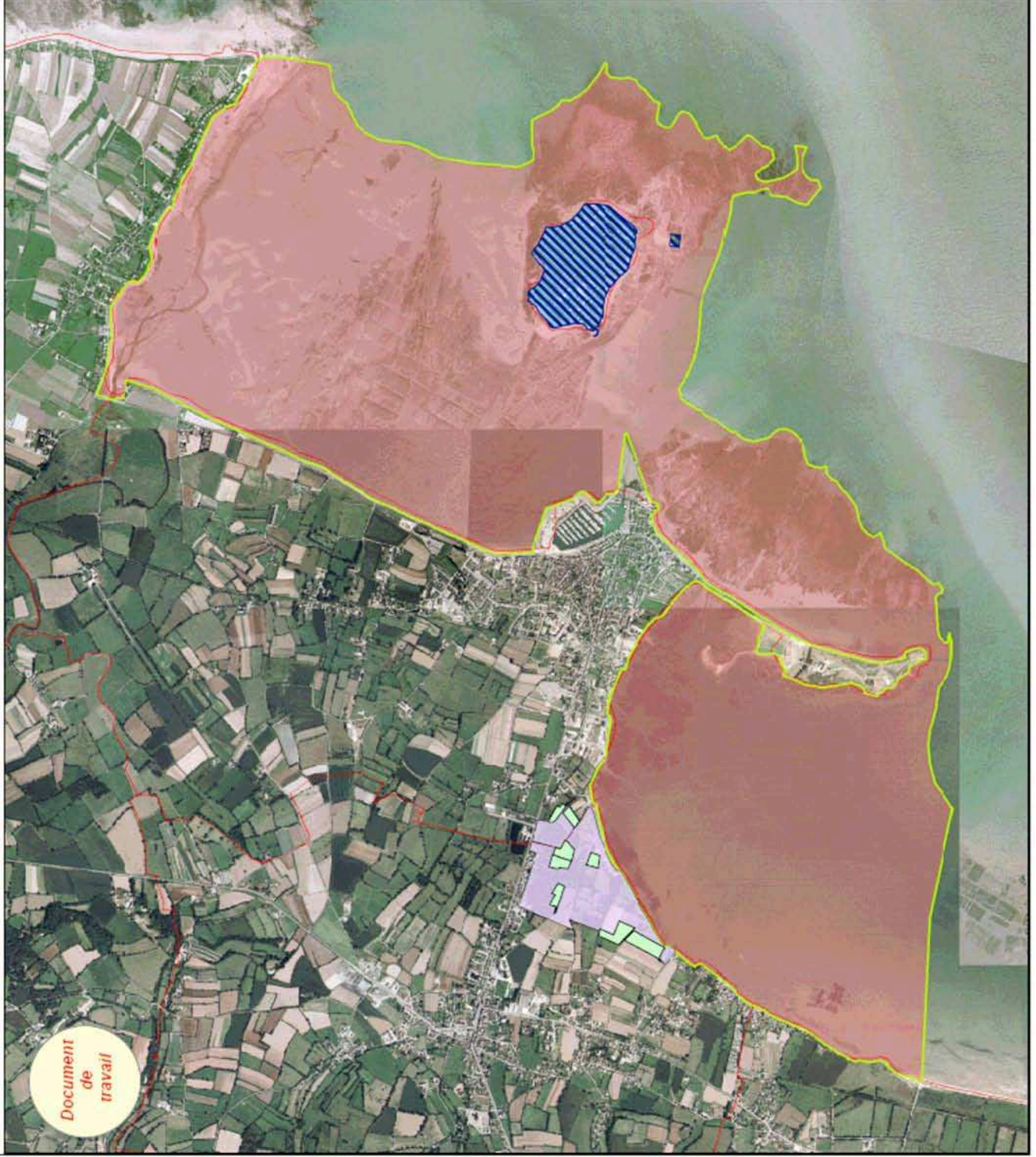
1:5 000



Source : © IGN BDOMI 2002
Réalisation : CELRL, oct.05

Site Natura 2000 "Tatihou - Saint-Vaast-La-Hougue"

Document
de
travail



Carte n°4 :

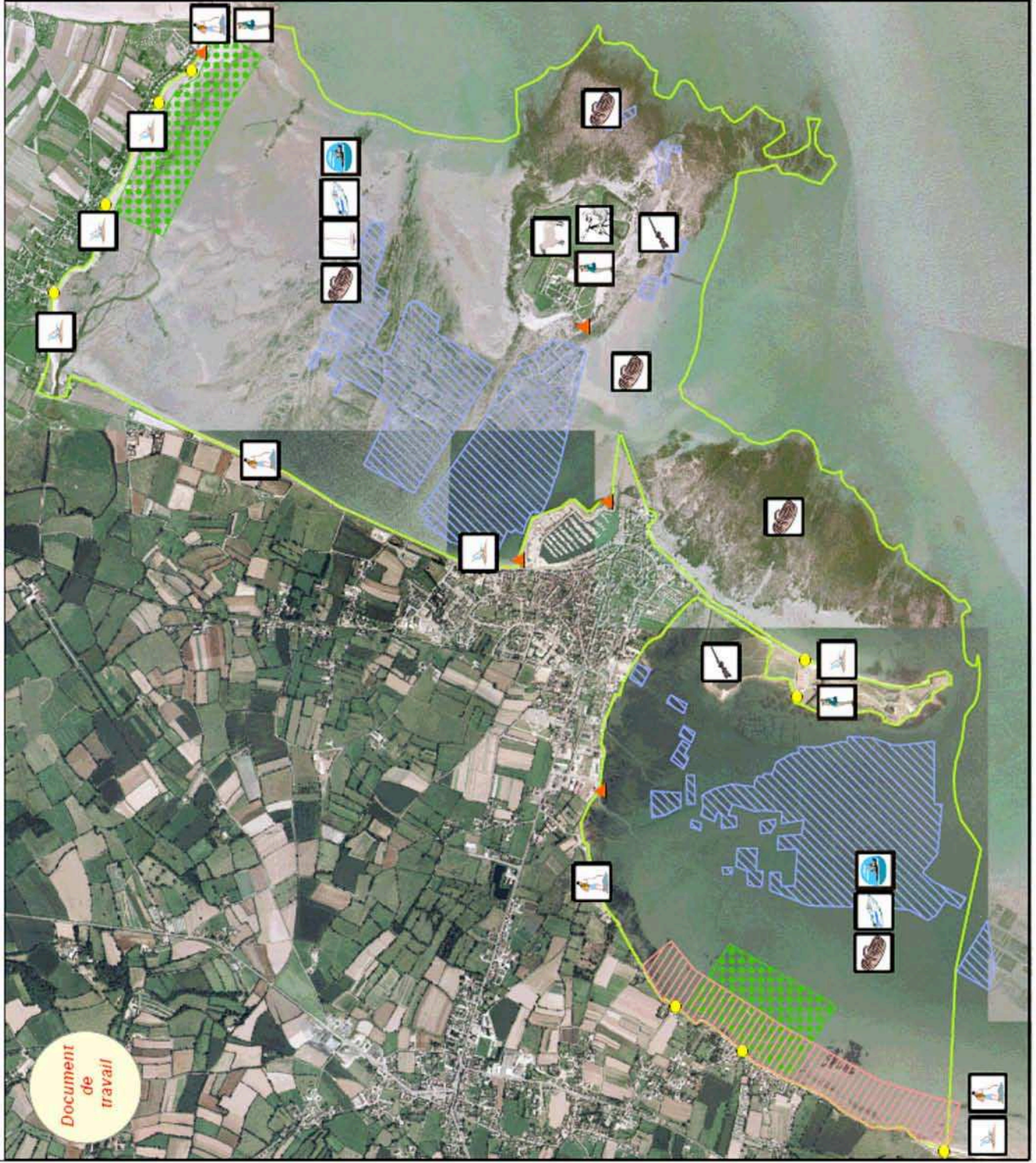
La propriété foncière

- Propriété communale Espace naturel sensible
- Zone de préséance Espace naturel sensible
- Domaine public maritime
- Conservatoire de l'espace littoral et des rivages lacustres
- Périmètre d'intervention du Conservatoire du littoral
- Limites communales
- Périmètre du site Natura 2000



Site Natura 2000 "Tatihou - Saint-Vaast-La-Hougue"

Document
de
travail



Carte n°5 :

Activités professionnelles et de loisirs

- Pêche professionnelle
- Pêche de plaisance
- Chasse
- Pêche à pied
- Plagisme
- Activités nautiques
- Pâturage ovin
- Observation naturaliste
- Promenade pédestre
- Tourisme découverte

- tati-activités
- Extraction de tangue
 - Abouillages individuels
 - Parcs ostréicoles
 - Périmètre du site Natura 2000

Cales et accès à la plage :

- Accès secondaire
- Cale d'accès

